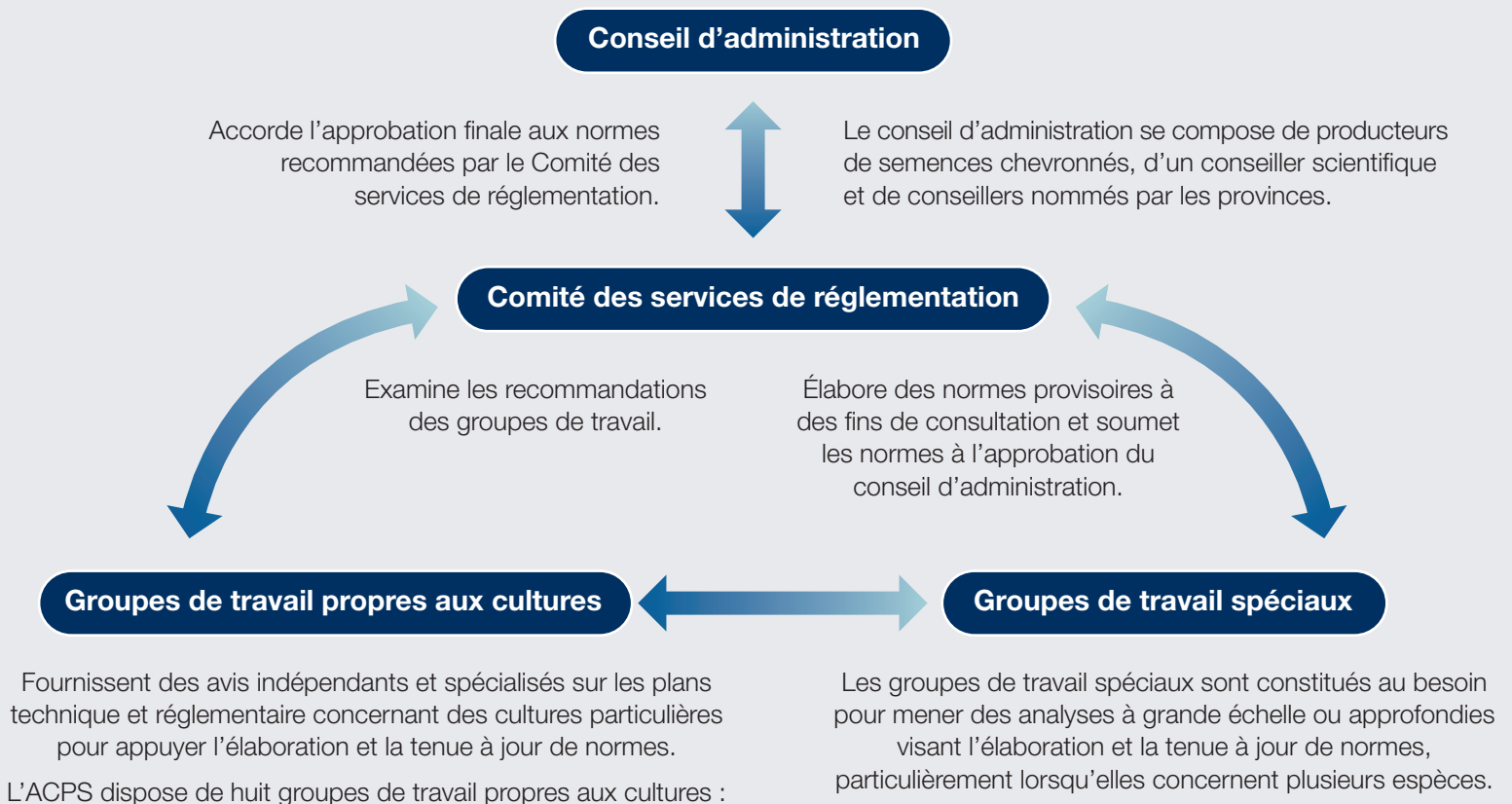


Cadre d'élaboration de normes par l'ACPS

L'ACPS s'est doté d'un processus robuste pour encadrer l'élaboration des normes et des exigences de production de semences canadiennes pédiées. Les normes sont fondées sur la science, établies de concert avec les intervenants, dignes de confiance, transparentes et concurrentielles à l'échelle internationale.



- Canola**
- Céréales**
- Maïs**
- Fourrages**

- Chanvre**
- Moutarde**
- Légumineuses**
- Soya**

Qui sont-ils?

Le Comité des services de réglementation et les groupes de travail propres aux cultures regroupent des spécialistes techniques, soit des producteurs de semences, des entreprises semencières, des créateurs de variétés, des sélectionneurs de végétaux, des analystes, des inspecteurs de cultures de semences, ainsi que des représentants de l'ACIA et des provinces.



Joignez-vous à nous!

L'ACPS invite les spécialistes dans un domaine particulier à se joindre à ses groupes de travail et à fournir leur point de vue lors des consultations.

La contribution de ces bénévoles au processus d'élaboration de normes est synonyme de transparence, de confiance et de diversité des perspectives.